

Rejestrator NVR z technologią głębokiego uczenia

DVA3219



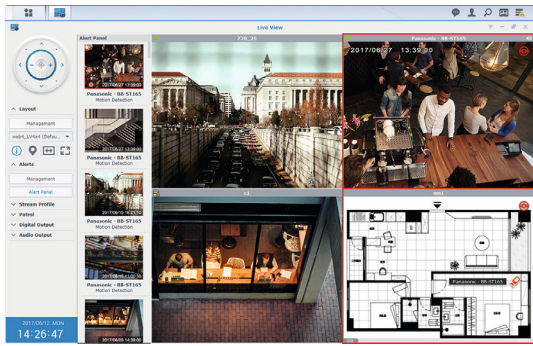
REJESTRATOR NVR ZAPROJEKTOWANY Z MYŚLĄ O LOKALNYM UŻYWANIU FUNKCJI DEEP VIDEO ANALYTICS

Rejestrator Synology NVR DVA3219 wykorzystujący technologię głębokiego uczenia jest zoptymalizowany pod kątem rozwiązań do inteligentnej analizy wideo i prywatnego monitoringu. Model DVA3219 obsługuje do 32 kanałów obrazu z kamer i umożliwia wykonywanie 4 zadań analizy obrazu w czasie rzeczywistym, znacznie zwiększając dokładność wykrywania. Serwer Synology DVA3219 jest objęty 3-letnią ograniczoną gwarancją firmy Synology¹.

Najważniejsze cechy

- Czterordzeniowy procesor 2,1 GHz z obsługą AES-NI oraz pamięć RAM 4 GB DDR4 z możliwością rozbudowy do 32 GB²
- Karta graficzna NVIDIA® GeForce® GTX 1050 Ti zapewnia inteligentną optymalizację głębokiej analizy wideo³
- Obsługa czterech wbudowanych portów 1 GbE (RJ-45) z przełączaniem awaryjnym i agregacją łączy (Link Aggregation).
- Możliwość rozbudowy do maks. 14 dysków przy użyciu dwóch jednostek rozszerzających Synology DX517⁴
- Integracja ze zróżnicowanymi i zaawansowanymi algorytmami, które zapewniają dokładne wyniki wykrywania i minimalizują zakłócenia
- Lokalna analiza wideo po stronie serwera bez obaw o prywatność
- Zgodność z ponad 7100 modelami kamer ponad 100 renomowanych marek
- Interfejs API gotowy do integracji z systemami innych firm, zapewniający bezproblemową komunikację między różnymi aplikacjami
- 8 licencji urządzeń w celach konfiguracji kamer, modułów we/wy, kontrolerów dostępu i urządzeń transakcyjnych

Zaawansowane i inteligentne rozwiązanie NVR



Ochrona prywatnych zasobów

Niezawodna i intuicyjna aplikacja Surveillance Station oferuje inteligentne narzędzia do monitorowania i zarządzania nagraniami wideo, chroniące cenne zasoby.

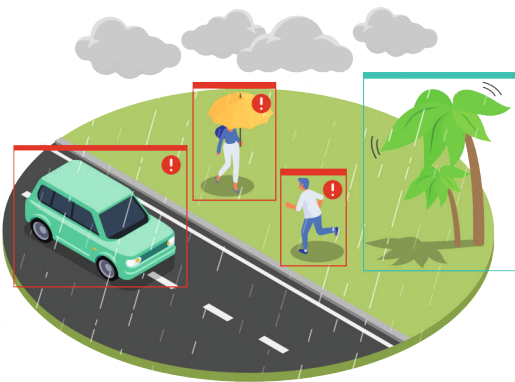
Rejestrator Synology NVR DVA3219 wykorzystujący technologię głębokiego uczenia, zoptymalizowany pod kątem rozwiązań do inteligentnej analizy wideo, skraca czas reakcji w sytuacjach krytycznych. Zautomatyzowany monitoring wideo pomaga zabezpieczyć Twoją własność i zapobiegać lukom w zabezpieczeniach dzięki wykrywaniu osób i obiektów na obszarach docelowych.

Model DVA3219 jest wyposażony w **czterordzeniowy procesor, 4 GB pamięci (możliwość rozbudowy do 32 GB²)** oraz **cztery porty Gigabit LAN** z obsługą funkcji przełączania awaryjnego i agregacji łączy (Link Aggregation). Możliwość prostej rozbudowy do 14 dysków przy użyciu dwóch **modułów rozszerzeń DX517⁴**, dla większej pojemności pamięci.

Lokalna analiza wideo po stronie serwera

Model DVA3219 wyposażony w kartę graficzną **NVIDIA® GeForce^{®3}** zapewnia funkcje analizy wideo po stronie serwera w trybie głębokiego uczenia, umożliwiając jednoczesne wykonywanie czterech zadań analizy w czasie rzeczywistym, co znacznie zwiększa dokładność wykrywania.

- **Prywatność:** Lokalna analiza wideo bez obaw o zaufanie i prywatność.
- **Elastyczne dopasowywanie:** Łatwa integracja z istniejącym systemem nadzoru, zgodna z tysiącami modeli kamer.
- **Praca w czasie rzeczywistym:** Umożliwia operatorom systemu bezpieczeństwa podejmowanie działań natychmiast po otrzymaniu powiadomień w czasie rzeczywistym w przypadku wykrycia podejrzanych zdarzeń lub obiektów.
- **Jednorazowy koszt:** W zestawie znajdują się narzędzia do analizy wideo, które nie wymagają cyklicznych opłat w przypadku przyszłych aktualizacji oprogramowania.



Głęboka detekcja ruchu

Nie pozwól rozproszyć swojej uwagi przez kołyszące się drzewa, deszcz, śnieg i odbicia światła dzięki odpowiednim filtrom.

Dokładne wyniki wykrywania

Zintegrowane inteligentne algorytmy chronią Twoje cenne zasoby. Zwracaj uwagę tylko na to, co ważne, i pozwól urządzeniu DVA3219 zająć się resztą.

- **Optymalizacja pod kątem zarządzania biznesowego:** Informacje na temat przepływu osób i zagęszczenia tłumu można wykorzystać do celów analizy marketingowej w celu optymalizacji decyzji biznesowych i zarządzania nimi.
- **Ochrona obrzeży:** Proaktywne monitorowanie bezpieczeństwa w celu ochrony Twojej własności przed włamaniami i minimalizacji naruszeń.
- **Wykrywanie anomalii:** Proaktywne wykrywanie i monitorowanie wstępnie zdefiniowanych obszarów w czasie rzeczywistym.



Kontrola i mobilne powiadomienia

DS cam umożliwia oglądanie na żywo podglądu obrazu z kamery nadzoru, wykonywanie zrzutów ekranu, przybliżanie i dostosowywanie pozycji kamery za pomocą elementów sterujących PTZ, przeglądanie zarejestrowanych zdarzeń i otrzymywanie natychmiastowych powiadomień.

Ujednolicona platforma nadzoru

Model DVA3219 stanowi połączenie analizy obrazu, zarządzania kamerą i urządzenia pamięci masowej. Zapewnia niezawodne i zaawansowane rozwiązanie do nadzoru IP, chroniące Twoje cenne zasoby.

- **Szeroka kompatybilność:** Możliwość podłączenia do 7 100 modeli kamer ponad 100 znanych marek zapewnia elastyczne dopasowanie do istniejącej konfiguracji.
- **Intuicyjna obsługa:** Podłącz kamerę, wyszukaj ją w prosty sposób i zacznij korzystać z różnych funkcji w aplikacji Surveillance Station.
- **Powiadomienia w razie potrzeby:** Bądź na bieżąco dzięki przeglądarkom internetowym, klientom stacjonarnym i urządzeniom mobilnym.
- **Gotowość do integracji:** Dokumenty API gotowe do integracji z systemami innych firm w celu zapewnienia bezproblemowej komunikacji między różnymi aplikacjami i urządzeniami.
- **Uproszczona konserwacja:** Zintegrowane rozwiązanie do nadzoru sprzętowego i programowego, które pozwala zaoszczędzić czas i nakłady pracy dzięki jednemu punktowi kontaktowemu z działem pomocy technicznej.

Praca pod kontrolą oprogramowania Synology DiskStation Manager (DSM)

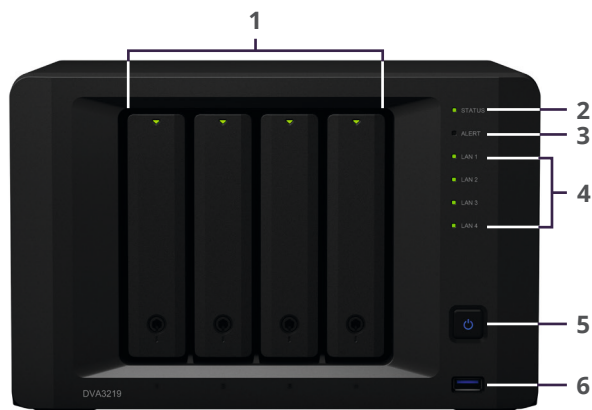
Synology DiskStation Manager (DSM) jest systemem operacyjnym opartym o sieć specjalnie dostosowanym dla każdego rejestratora Synology NVR. Dzięki intuicyjnemu, wielozadaniowemu interfejsowi użytkownika DSM zapewnia łatwą obsługę podobną do komputera stacjonarnego, minimalizując wysiłek związany z przeglądaniem i zarządzaniem rejestratorem Synology NVR.

Wbudowane **Centrum pakietów** pozwala pobierać i instalować różne pakiety zaspokajające konkretne potrzeby, takie jak tworzenie kopii zapasowych plików, wirtualizacja, zwiększanie produktywności, poprawa zabezpieczeń i wydajność narzędzi.

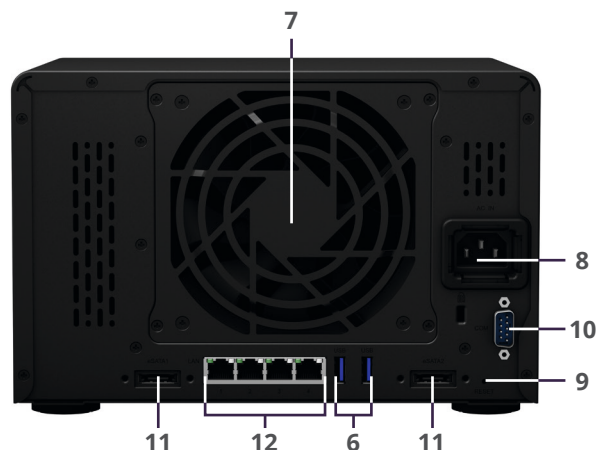
Dzięki wbudowanym i dodatkowym funkcjom system DSM zapewnia pełną i precyzyjną kontrolę serwera DVA3219, maksymalizując produktywność i w pełni wykorzystując cyfrowe zasoby. Wszystkie czynności można wykonać zaledwie kilkoma kliknięciami.

Przegląd sprzętu

Z przodu



Widok z tyłu



1	Wskaźnik kieszeni dysku i stanu	2	Wskaźnik stanu	3	Wskaźnik alertów	4	Wskaźnik LAN
5	Przycisk i wskaźnik zasilania	6	Port USB 3.0	7	Wentylator	8	Gniazdo zasilania
9	Przycisk Reset	10	Port COM	11	Port eSATA	12	Port 1GbE RJ-45

Specyfikacja techniczna

Sprzęt

CPU	Czterordzeniowy procesor Intel Atom C3538 2,1GHz
Sprzętowy mechanizm szyfrowania	Tak (AES-NI)
GPU	NVIDIA GeForce GTX 1050 Ti ³
Pamięć	4 GB pamięci SO-DIMM DDR4 bez obsługi ECC ¹ (możliwość rozszerzenia do 32 GB za pomocą zestawu 2x 16GB ECC SO-DIMM)
Zgodny typ dysków	4 dyski 3,5" lub 2,5" SATA HDD/SSD (dyski twarde nie wchodzą w skład zestawu)
Napęd z możliwością wymiany podczas pracy	Tak
Port zewnętrzny	<ul style="list-style-type: none"> • 3 porty USB 3.0 • 2 porty eSATA • 1 port COM (do połączenia z systemem POS)
Wymiary (wys. × szer. × gł.)	166 × 250 × 237 mm
Waga	4,92 kg
LAN	4 x Gigabit (RJ-45)
Funkcja Wake on LAN/WAN	Tak
Zaplanowane włączanie / wyłączenie	Tak
Wentylator obudowy	1 wentylatory (120 × 120 × 25 mm)
Napięcie wejściowe zasilania prądem zmiennym	100 – 240 V (prąd zmienny)
Częstotliwość zasilania	50–60 Hz, prąd jednofazowy
Temperatura pracy	Od 0°C do 40°C (od 32°F do 104°F)
Temperatura przechowywania	Od -20 °C do 60 °C (od -5 °F do 140 °F)
Wilgotność względna	Od 5 do 95%
Maksymalna wysokość pracy	5000 m

Ogólne specyfikacje systemu DSM

Protokoły sieciowe	SMB, AFP, NFS, FTP, WebDAV, CalDAV, iSCSI, Telnet, SSH, SNMP, VPN (PPTP, OpenVPN™, L2TP)
System plików	<ul style="list-style-type: none">• Wewnętrzny: Btrfs, ext4• Zewnętrzny: Btrfs, ext4, ext3, FAT, NTFS, HFS+, exFAT⁵
Obsługiwane typy macierzy RAID	Synology Hybrid RAID (SHR), Basic, JBOD, RAID 0, RAID 1, RAID 5, RAID 6, RAID 10
Zarządzanie pamięcią masową	<ul style="list-style-type: none">• Maksymalny rozmiar pojedynczego wolumenu: 108TB• Maksymalna liczba migawek systemu: 65 536⁶• Maksymalna liczba wewnętrznych wolumenów: 64
Pamięć podręczna SSD	Obsługa pamięci podręcznej do odczytu i zapisu
Funkcja udostępniania plików	<ul style="list-style-type: none">• Maksymalna liczba kont użytkowników lokalnych: 2 048• Maksymalna liczba grup lokalnych: 256• Maksymalna liczba folderów współdzielonych: 512• Maksymalna liczba jednoczesnych połączeń SMB/NFS/AFP/FTP: 1 000
Uprawnienia	Uprawnienia aplikacji listy kontroli dostępu systemu Windows (ACL)
Usługa katalogowa	Integracja z usługami Windows® AD Logowanie użytkowników domeny przez protokoły SMB/NFS/AFP/FTP lub aplikację File Station, integracja z LDAP
Bezpieczeństwo	Zapora, szyfrowany folder współdzielony, szyfrowanie SMB, FTP przez SSL/TLS, SFTP, rsync przez SSH, automatyczne blokowanie logowania, obsługa Let's Encrypt, HTTPS (dostosowywane mechanizmy szyfrowania)
Obsługiwane systemy klienckie	Windows 7 i 10, Mac OS X® 10.11 i nowszy
Obsługiwane przeglądarki	Chrome®, Firefox®, Edge®, Internet Explorer® 10 i nowsze, Safari® 10 i nowsze; Safari (iOS 10 i nowsze), Chrome (Android™ 6.0 i nowsze)
Język interfejsu	English, Deutsch, Français, Italiano, Español, Dansk, Norsk, Svensk, Nederlands, Русский, Polski, Magyar, Português do Brasil, Português Europeu, Türkçe, Český, ภาษาไทย, 日本語, 한국어, 繁體中文, 简体中文

Surveillance Station

Maksymalna liczba kamer IP	<ul style="list-style-type: none">• 32 kanały (łącznie 960 kl./s przy rozdzielczości 720p, H.264), w tym maksymalnie 4 zadania Deep Video Analytics w czasie rzeczywistym• 8 bezpłatnych licencji na kamery w zestawie; dodatkowe kamery wymagają zakupu dodatkowych licencji
Funkcja Deep Video Analytics	<ul style="list-style-type: none">• Głęboka detekcja ruchu• Liczenie osób• Strefa ograniczonego przebywania• Wykrywanie włamań
Obsługiwanie kamery IP	<ul style="list-style-type: none">• Koder-dekoder wideo: MJPEG, MPEG-4, H.264, H.265 i MxPEG (nieobsługiwane przez zadania Deep Video Analytics)• Koder-dekoder dźwięku: PCM, AAC, AMR, G.711 i G.726• Dostosowanie średniej bitów kamery za pomocą stałej i zmiennej funkcji sterowania średnią bitów• Certyfikat ONVIF™ 2.6 Profile S, Profile G dla nagrywania na brzegu sieci
Podgląd na żywo	<ul style="list-style-type: none">• Obsługa funkcji Pan Tilt Zoom (PTZ) oraz możliwość konfiguracji szybkości działania funkcji PTZ• Elementy sterowania na ekranie: przybliżanie, ostrość, regulacja przesłony, automatyczne panoramowanie i automatyczne śledzenie obiektu• Obsługa mapy elektronicznej, rzutu obrazu i edytora rzutu obrazu do szybkiej edycji po zrobieniu rzutu obrazu• Ustawienia jakości wideo: szybkość transmisji bitów, jakość obrazu, rozdzielczość i liczba klatek na sekundę (FPS)• Obsługa joysticka ułatwia nawigację• Panel alertów do szybkiego wyświetlania ostatnich zdarzeń• Dostosowywany układ i obsługiwanie sekwencyjnego wyświetlania kamer
Nagrywanie	<ul style="list-style-type: none">• Obsługiwane tryby nagrywania: nagrywanie ręczne, ciągłe, z detekcją ruchu, alarmem we/wy, regułą akcji i zaplanowane• Formaty nagrywania: MP4• W niestandardowym trybie nagrywania można używać warunkowych zdarzeń, takich jak detekcja ruchu, detekcja dźwięku, detekcja manipulacji i wejście alarmu• Obsługa nagrywania na kartach pamięci SD znajdujących się w obsługiwanych kamerach• Konfigurowany czas przed nagrywaniem i po nagrywaniu
Odtwarzanie	<ul style="list-style-type: none">• Dostosowywane układy do odtwarzania na osi czasowej• Elementy sterowania odtwarzaniem, takie jak pauza, zatrzymanie, przeskakiwanie do poprzedniego i następnego nagrania, przewijanie do przodu, odtwarzanie w zwolnionym tempie, klatka po klatce po klatce, powiększanie lub pomniejszanie• Osadzanie znaku wodnego do potwierdzenia autentyczności dowodów• Korekcja obrazu, w tym jasności, kontrastu, nasycenia i ostrości (tylko dla klienta sieciowego)
Zarządzanie	<ul style="list-style-type: none">• Tworzenie różnych uprawnień użytkownika i zarządzanie nimi• Rotacja wybranych nagrań wideo na podstawie dni lub pojemności pamięci masowej• Powiadomienia o zdarzeniach mogą być wysyłane za pośrednictwem wiadomości SMS, wiadomości e-mail i urządzeń mobilnych z aplikacją DS cam• Możliwe jest tworzenie kopii zapasowej nagrań na zewnętrznej pamięci masowej lub serwerze zdalnym• Wbudowany serwer NTP• Obsługiwane tunelowanie: MPEG-4, H264 za pośrednictwem protokołu RTSP przez TCP, UDP i HTTP
Aplikacje dla systemów iOS/Android™	Synology LiveCam, DS cam, DS file, DS finder

Obsługa monitorowania w kliencie na komputerze

Windows 7 i 10, Mac OS X® 10.11 i nowszy

Ochrona środowiska i opakowanie

Ochrona środowiska	Zgodność z dyrektywą RoHS
Zawartość opakowania	<ul style="list-style-type: none">• Jednostka główna DVA3219 x 1• Pakiet akcesoriów x 1• Kabel zasilania (1 szt.)• Kabel sieciowy LAN RJ-45 (2 szt.)• Przewodnik szybkiej instalacji x 1
Akcesoria opcjonalne	<ul style="list-style-type: none">• 4 GB pamięci SO-DIMM DDR4-2666 bez obsługi ECC (D4NESO-2666-4G)• 16 GB pamięci DDR4-666 ECC SO-DIMM (D4ECSO-2666-16G)• Jednostka rozszerzająca Synology Expansion Unit DX517⁴• VisualStation VS360HD, VS960HD• Pakiet licencji dla urządzeń monitoringu
Gwarancja	3 lata ¹

*Dane techniczne mogą zostać zmienione bez powiadomienia. Aby uzyskać najnowsze informacje, przejdź do strony www.synology.com.

1. Okres gwarancyjny rozpoczyna się od daty zakupu podanej na paragonie zakupu. Więcej informacji można znaleźć na stronie <https://www.synology.com/company/legal/warranty>.
2. Model DVA3219 jest wyposażony w 4 GB pamięci SO-DIMM DDR4 bez obsługi ECC, którą można poszerzyć za pomocą opcjonalnych modułów ECC SO-DIMM do 32 GB.
3. Wyjście obrazu nie jest obsługiwane.
4. Do serwera DVA3219 można podłączyć dwie jednostki Synology DX517, do nabycia oddzielnie.
5. exFAT Access do nabycia osobno w Centrum pakietów.
6. Migawka systemowa zawiera migawki wykonane przez menedżera iSCSI, Snapshot Replication i Virtual Machine Manager. Dostępność tych pakietów zależy od modelu.



SYNOLOGY INC.

Firma Synology produkuje rozwiązania z zakresu sieciowej pamięci masowej, nadzoru IP i urządzeń sieciowych, które zmieniają sposób, w jaki użytkownicy zarządzają danymi i sieciami oraz realizują zadania związane z nadzorem w erze usług wykorzystujących chmury. W pełni wykorzystując zalety najnowszych technologii, firma Synology zapewnia użytkownikom niezawodne i przystępne cenowo rozwiązania służące do centralizacji pamięci masowej i wykonywania kopii zapasowych, udostępniania plików w ruchu i wdrażania profesjonalnych rozwiązań nadzoru oraz zarządzania sieciami. Firma Synology stawia sobie za cel oferowanie produktów opracowanych z myślą o przyszłości oraz najlepszych w swojej klasie usług dla klientów.

Copyright © 2019, Synology Inc. Wszelkie prawa zastrzeżone. Synology i logo Synology są zarejestrowanymi znakami towarowymi lub znakami towarowymi firmy Synology Inc. Inne nazwy produktów i firm zawarte w niniejszym dokumencie mogą być znakami towarowymi odpowiednich podmiotów. Firma Synology zastrzega sobie prawo do wprowadzania zmian w danych technicznych i opisach produktów w dowolnej chwili i bez wcześniejszego powiadomienia.

DVA3219-2019-PLK-REV002

Siedziba główna

Synology Inc. 9 piętro, nr 1, Yuandong Rd., Banqiao Dist., New Taipei City 220, Tajwan Tel.: +886 2 2955 1814, faks: +886 2 2955 1884

Chiny

Synology Shanghai
200070, Room 201, No. 511 Tianmu W.
Rd., Jingan Dist. Shanghai, China

Francja

Synology France SARL
102 Terrasse Boieldieu (TOUR W)
92800 Puteaux, France
Tel.: +33 147 176288

Ameryka Północna i Południowa

Synology America Corp.
3535 Factoria Blvd SE #200 Bellevue,
WA98006, USA
Tel.: +1 425 818 1587

Wielka Brytania

Synology UK Ltd.
Unit 5 Danbury Court, Linford Wood,
Milton Keynes, MK14 6PL, United Kingdom

Niemcy

Synology GmbH
Grafenberger Allee 295 40237 Düsseldorf
Deutschland
Tel.: +49 211 9666 9666

Japonia

Synology Japan Co., Ltd
4F, 3-1-2, Higashikanda, Chiyoda-ku,
Tokyo, 101-0031, Japan