

FlashStation FS2017



Zaprojektowane z myślą o środowiskach, które intensywnie użytkują urządzenia we/wy i są czułe na opóźnienia, urządzenie Synology FlashStation FS2017 zapewnia niezawodne, wydajne rozwiązanie wykorzystujące wyłącznie pamięci flash oraz kompleksowe aplikacje biznesowe dla klientów korporacyjnych. Dzięki błyskawicznie działającej pamięci Synology FlashStation FS2017 ułatwia zarządzanie danymi i optymalizuje środowiska wirtualizacji. Serwer Synology FS2017 jest objęty 5-letnią ograniczoną gwarancją firmy Synology.

Zadziwiająca wydajność

Wyposażona w ośmiordzeniowy procesor **Intel Xeon D-1541** i **16GB pamięci RAM DDR4 ECC RDIMM** (rozszerzalnej do 128 GB) stacja Synology FS2017 zapewnia ponad **90 000 operacji losowego zapisu 4K IOPS¹**, co sprawia, że idealnie nadaje się do rozwiązań służących do obróbki wideo, obsługi serwerów pocztowych, wirtualizacji i obsługi baz danych, które wymagają niskich opóźnień i ultrawysokiej wydajności.

Stacja FS2017 posiada **podwójne porty 10GBase-T** i obsługuje opcjonalne karty sieciowe **10 GbE / 25 GbE / 40 GbE**, pozwalając na skonfigurowanie elastycznej, wydajnej sieci.

Opłacalne, ujednolicone rozwiązanie pamięci masowej

Urządzenie Synology FS2017 jest zgodne z dyskami SSD SAS/SATA najpopularniejszych marek, co zapobiega uzależnieniu od jednego producenta. Dodatkowo urządzenie FS2017 stanowi ujednolicony serwer pamięci masowej obsługujący protokół iSCSI i usługi udostępniania plików, które pozwalają na zmniejszenie kosztów i uproszczenie konsolidacji pamięci masowej w istniejących sieciach, zapewniając elastyczność wymaganą przez środowiska serwerów wirtualnych. Poza 24 kieszeniami wewnętrznymi stacja FS2017 może obsługiwać maksymalnie dwie jednostki rozszerzające Synology RX2417sas, zapewniając łącznie 72 kieszenie 2,5 cala.

Obsługa wirtualizacji

FS2017 zapewnia płynne rozwiązania w zakresie pamięci masowej dla środowisk wirtualizacji, w tym **VMware, Citrix, Hyper-V** i **OpenStack**. Dzięki certyfikowanej integracji **VMware vSphere 6 z VAAI** urządzenie FS2017 pomaga rozładowywać określone operacje pamięci masowej i optymalizuje moc obliczeniową, zapewniając niezrównaną wydajność i możliwości w środowiskach VMware. Technologie

Najważniejsze cechy

- 90 000 operacji losowego zapisu 4K IOPS¹, wysoka wydajność przy niskim opóźnieniu
- Ośmiordzeniowy procesor Intel Xeon i pamięć RAM 16GB DDR4 ECC RDIMM z możliwością rozszerzenia do 128 GB
- Wbudowane podwójne porty 10GBase-T, możliwość zainstalowania dodatkowych kart sieciowych 10 GbE / 25 GbE / 40 GbE
- Kompletnie rozwiązanie wirtualizacji dla VMware, Windows Hyper-V, Citrix i OpenStack
- Zaawansowany system plików Btrfs oferujący 65 000 migawek dla całego systemu i 1 024 migawki na udostępniany folder
- Możliwość skalowania do 72 napędów przy użyciu dwóch jednostek Synology Expansion Unit RX2417sas
- Dostępna 5-letnia ograniczona gwarancja Synology i usługa Synology Replacement Service (SRS)

Windows Offloaded Data Transfer (ODX) i **Synology Advanced LUN** zwiększają znacząco wydajność przy transferach dużych ilości danych i migracji. Dzięki obsłudze **OpenStack** urządzenie FS2017 może być używane w roli wieloblokowego komponentu pamięci masowej dla serwerów zgodnych z **Cinder API**.

Niezawodna ochrona danych

Aplikacja **Snapshot Replication** pozwala na planowaną i niemal natychmiastową ochronę danych. Replikuje nawet **65 000** kopii zapasowych do serwerów zewnętrznych i wolumenów lokalnych dla całego systemu, pozwalając na niemal natychmiastową ochronę danych z zachowaniem ich dostępności w folderach współdzielonych lub maszynach wirtualnych w jednostkach iSCSI LUN nawet w przypadku awarii.

Dzięki przyrostowym kopiom zapasowym na poziomie bloku oraz funkcji usuwania duplikatów danych w wielu wersjach rozwiązanie Synology **Hyper Backup** pozwala na tworzenie kopii zapasowych wielu wersji przy jednoczesnej optymalizacji użycia pojemności dysków i umożliwia korzystanie z wielu miejsc docelowych kopii zapasowych w lokalnych i sieciowych folderach współdzielonych, na zewnętrznych dyskach, serwerach rsync i w usługach chmur publicznych.

Wszechstronne aplikacje biznesowe

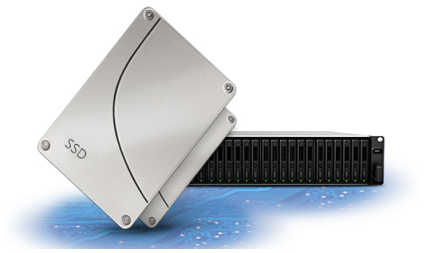
Wyposażony w nowatorskie rozwiązanie Synology **DiskStation Manager (DSM)** serwer FS2017 zapewnia w pełni przygotowane aplikacje i funkcje stworzone z myślą o korporacjach.

- Obsługa **Windows® AD** oraz **LDAP** zapewnia łatwą integrację z istniejącymi biznesowymi usługami katalogowymi bez konieczności odtwarzania kont użytkowników..
- Obsługa **Windows ACL** umożliwia korzystanie z precyzyjnej kontroli dostępu oraz skutecznych ustawień uprawnień, dzięki czemu FS2017 może pracować w istniejącej infrastrukturze.
- Pakiet **MailPlus** umożliwia utworzenie w firmie bezpiecznego, niezawodnego i prywatnego serwera poczty oraz pozwala pracownikom na odbieranie i wysyłanie wiadomości przy użyciu nowoczesnego klienta poczty.

Niezawodność i dostępność systemu

Niezawodność systemu odgrywa kluczową rolę w firmach, których działalność bazuje na codziennej pracy serwerów komercyjnych. Serwer FS2017 wychodzi naprzeciw tym potrzebom, gwarantując dostępność i zapewniając rozwiązania nadmiarowe:

- W razie awarii jednego węzła rozwiązanie Synology **High Availability** gwarantuje, że jego zadania zostaną płynnie przejęte przez inny serwer w klastrze, a cała operacja będzie mieć minimalny wpływ na oferowane usługi.
- **Nadmiarowe zasilacze, wentylatory systemowe i liczne porty sieciowe z obsługą przełączania awaryjnego** zapewniają maksymalny ciągły czas bezawaryjnej pracy.
- Pamięci **DDR4 ECC RDIMM** wykrywają i korygują błędy podczas przesyłania danych.
- Konstrukcja wentylatorów systemowych umożliwia obsługę **bez narzędzi**, dzięki czemu uszkodzone wentylatory można wymieniać podczas pracy urządzenia. Opcjonalny **zestaw do montażu szynowego Synology RKS1317** umożliwia szybką i łatwą instalację i konserwację systemu.

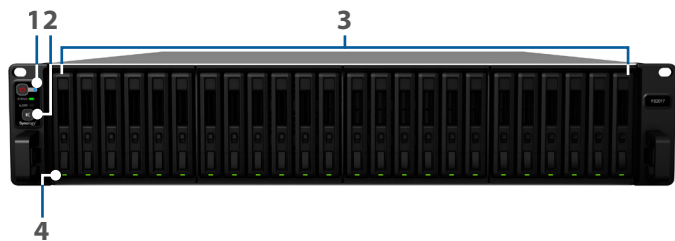


Obsługa najpopularniejszych marek dysków SSD

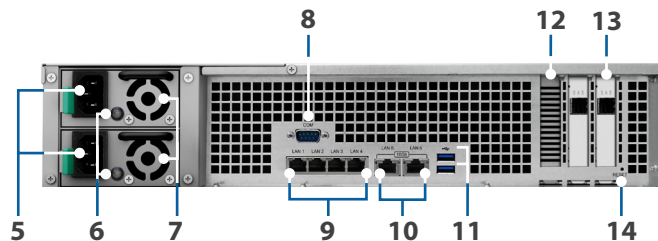
Urządzenie Synology FS2017 jest wyposażone w 24 interfejsy SAS / SATA dla dysków 2,5 cala i obsługuje najpopularniejsze dyski SSD, umożliwiając korzystanie z produktów różnych dostawców.

Przegląd sprzętu

Z przodu



Widok z tyłu



1	Przycisk i wskaźnik zasilania	2	Przycisk wyłączenia sygnału dźwiękowego	3	Kieszonka dysku	4	Wskaźnik stanu dysku
5	Gniazdo zasilania	6	Wskaźnik zasilacza	7	Wentylator zasilacza	8	Port konsoli
9	Port 1GbE RJ-45	10	Port 10GbE RJ-45	11	Port USB 3.0	12	Gniazdo PCIe 3.0
13	Gniazdo rozszerzenia	14	Przycisk Reset				

Specyfikacja techniczna

Sprzęt

CPU	Ośmordzeniowy procesor Intel Xeon D-1541 2,1 GHz z akceleracją do 2,7 GHz
Sprzętowy mechanizm szyfrowania	Tak (AES-NI)
Pamięć	Rozszerzalny do 128 GB moduł 16 GB DDR4 ECC RDIMM
Zgodny typ dysków	24 dyski 2,5" SAS SSD/HDD lub SATA SSD
Porty zewnętrzne	<ul style="list-style-type: none">• 2 porty USB 3.0• 1 gniazdo rozszerzenia
Wymiary (wys. × szer. × gł.)	<ul style="list-style-type: none">• 88 × 430,5 × 692 mm• 88 × 482 × 724 mm (z uchwytem serwera)• 2RU
Waga	14,9 kg
LAN	<ul style="list-style-type: none">• 2 porty 10GbE (10GBase)• 4 porty 1GbE RJ45
Gniazdo PCIe 3.0	<ul style="list-style-type: none">• 1 gniazdo x8 (8 linii)• Obsługa kart sieciowych 10GbE / 25GbE / 40GbE
Zaplanowane włączenie/wyłączenie	Tak
Wentylator obudowy	4 wentylatory (80 × 80 × 32 mm)
Napięcie wejściowe zasilania prądem zmiennym	100 – 240 V (prąd zmienny)
Częstotliwość zasilania	50 do 60 Hz, jednofazowo
Temperatura pracy	Od 5 do 35°C
Temperatura przechowywania	Od -20°C do 60°C (od -5°F do 140°F)
Wilgotność względna	Od 5 do 95%
Maksymalna wysokość pracy	5000 m

Ogólne

Protokoły sieciowe	CIFS, AFP, NFS, FTP, WebDAV, CalDAV, iSCSI, Telnet, SSH, SNMP, VPN (PPTP, OpenVPN™, L2TP)
System plików	<ul style="list-style-type: none">• Wewnętrzny: Btrfs, ext4• Zewnętrzny: Btrfs, ext4, ext3, FAT, NTFS, HFS+, exFAT²
Zarządzanie pamięcią masową	<ul style="list-style-type: none">• Maksymalny rozmiar pojedynczego wolumenu: 200 TB (tylko dla grup RAID 5 lub RAID 6)• Maksymalna liczba wewnętrznych wolumenów: 1 024• Maksymalna liczba obiektów iSCSI Target: 128• Maksymalna liczba jednostek iSCSI LUN: 512• Obsługa klonowania/migawek jednostek iSCSI LUN
Obsługiwane typy macierzy RAID	podstawowy (Basic), JBOD, RAID 0, RAID 1, RAID 5, RAID 6, RAID 10, RAID F1
Funkcja udostępniania plików	<ul style="list-style-type: none">• Maksymalna liczba kont użytkowników: 16 000• Maksymalna liczba grup użytkowników: 512• Maksymalna liczba folderów współdzielonych: 512• Maksymalna liczba jednoczesnych połączeń CIFS/AFP/FTP: 4 096
Uprawnienia	Lista kontroli dostępu (ACL) systemu Windows

Wirtualizacja	VMware vSphere [®] 6, Microsoft Hyper-V [®] , Citrix [®] , OpenStack [®]
Usługa katalogowa	Integracja z usługami Windows [®] AD Logowanie użytkowników domeny przez protokoły Samba (CIFS) / AFP / FTP lub aplikację File Station, integracja z LDAP
Bezpieczeństwo	FTP przez SSL / TLS, automatyczne blokowanie adresów IP, zapora sieciowa, szyfrowana sieciowa kopia zapasowa przy użyciu protokołu Rsync, połączenia HTTPS
Narzędzia	Synology Web Assistant, Cloud Station Drive, Cloud Station Backup, Cloud Sync Decryption Tool, Surveillance Station Client, Evidence Integrity Authenticator, Snapshot Manager for VMware, Snapshot Manager for Windows, NFS Plug-in for VMware VAAI
Obsługiwane systemy klienckie	Windows 7 i nowsze, Mac OS X [®] 10.10 i nowsze
Obsługiwane przeglądarki	Chrome [®] , Firefox [®] , Internet Explorer [®] 9 i nowsze, Safari [®] 8 i nowsze; Safari (iOS 7 i nowsze), Chrome (Android™ 4.0 i nowsze) na tabletach
Język	English, Deutsch, Français, Italiano, Español, Dansk, Norsk, Svensk, Nederlands, Русский, Polski, Magyar, Português do Brasil, Português Europeu, Türkçe, Český, 日本語, 한국어, 繁體中文, 简体中文

Aplikacje

File Station	Dysk wirtualny, folder zdalny, edytor list ACL systemu Windows, kompresja plików zarchiwizowanych i ich dekompresja, kontrola pasma dla konkretnych użytkowników lub grup, tworzenie łączy do udostępniania, dzienniki transferu
Rozwiązania do tworzenia kopii zapasowych	Sieciowa kopia zapasowa, lokalna kopia zapasowa, kopia zapasowa komputera osobistego, kopia zapasowa konfiguracji, OS X Time Machine, kopia zapasowa danych w chmurze publicznej, synchronizacja folderów udostępnionych — maksymalna liczba zadań: 32
Serwer FTP	Kontrola pasma w połączeniach TCP, własny zakres pasywnych portów FTP, anonimowe FTP, protokoły FTP SSL / TLS i SFTP, uruchamianie przez sieć z obsługą TFTP i PXE, logi transferów
High Availability Manager	Połączenie dwóch FS2017 w jeden klaster high-availability
Security Advisor	Wykrywanie / usuwanie szkodliwych programów, hasła i konta użytkowników, skanowanie zabezpieczeń sieci i systemu
Aplikacje dla systemów iOS / Android™	DS cloud, DS file, DS finder, DS cam, DS note, MailPlus
Aplikacje dla systemu Windows Phone [®]	DS file, DS finder

Pakiety dodatkowe

Antivirus Essential	Pełne skanowanie systemu, zaplanowane skanowanie, modyfikacja białej listy, automatyczna aktualizacja definicji wirusów
Cloud Station Suite	Maksymalna liczba jednoczesnych transferów plików: 8 000, zachowywanie historycznych i usuniętych wersji plików
Cloud Sync	Jedno- lub dwukierunkowa synchronizacja z dostawcami usług serwerów pamięci masowej w chmurze, w tym Amazon Cloud Drive, pamięć masowa zgodna z Amazon S3, Baiduyun, Box, Dropbox, Google Cloud Storage, Google Drive, hubiC, Megafon Disk, Microsoft OneDrive, pamięć masowa zgodna z OpenStack Swift, serwery WebDAV, Yandex Disk
Centrum logów	Połączenie SSL, rotacja dzienników: 6 miesięcy, 1 rok, 2 lata, 3 lata, powiadomienia przez e-mail
MailPlus	Intuicyjny interfejs poczty dla serwera MailPlus Server, własne etykiety pocztowe, filtry oraz interfejs użytkownika
MailPlus Server	Bezpieczne, niezawodne i prywatne rozwiązanie poczty elektronicznej z funkcją High-availability, równoważeniem obciążeń, wbudowanymi zabezpieczeniami i funkcją filtrowania (zawiera 5 darmowych licencji kont e-mail; dodatkowe konta wymagają nabycia osobnych licencji)
Note Station	Porządkowanie notatek w formacie rich text, obsługa wersji, szyfrowanie, udostępnianie, osadzanie multimediów i załączniki
Storage Analyzer	Wykorzystanie miejsca w wolumenie i przydziału, łączna liczba plików, wykorzystanie wolumenu i historyczna analiza trendów, rozmiar folderów udostępnionych, największe i najczęściej lub najrzadziej modyfikowane pliki
Surveillance Station	Maksymalna liczba kamer IP: 100 (maksymalnie 3 000 kl./s (FPS) przy rozdzielczości 720p w formacie H.264) (zawiera dwie darmowe licencje kamer; dodatkowe kamery wymagają nabycia osobnych licencji)
VPN Server	Maksymalna liczba połączeń: 30; obsługiwane protokoły VPN: PPTP, OpenVPN™, L2TP
Web Station	Wirtualny host (do 30 witryn), PHP / MariaDB [®] , obsługa zewnętrznych aplikacji
Inne pakiety	Dodatkowe pakiety innych producentów dostępne w Centrum pakietów

Ochrona środowiska i opakowanie

Ochrona środowiska	Zgodność z dyrektywą RoHS
Zawartość opakowania	<ul style="list-style-type: none"> Jednostka główna FS2017 Przewodnik szybkiej instalacji Pakiet akcesoriów 2 kable zasilające
Akcesoria opcjonalne	<ul style="list-style-type: none"> Moduł pamięci 16 GB / 32 GB DDR4-2133 ECC RDIMM (RAMRG2133DDR4-16G / RAMRG2133DDR4-32G) Karty sieciowe Synology Ethernet E10G17-F2 / E10G15-F1 10 Gb/s Jednostka rozszerzająca Synology RX2417sas/RX1217sas Synology RKS1317 – Rail Kit Sliding Dekoder wideo do monitoringu Synology VS360HD Pakiet licencji dla urządzeń monitoringu Pakiet licencji MailPlus
Gwarancja	5 lata ³

*Dane techniczne mogą zostać zmienione bez powiadomienia. Aby uzyskać najnowsze informacje, przejdź do strony www.synology.com.

1. Wydajność może zmieniać się w zależności od środowiska, sposobu użytkowania i konfiguracji.
2. exFAT Access do nabycia osobno w Centrum pakietów.
3. Okres gwarancyjny rozpoczyna się od daty zakupu podanej na paragonie zakupu. Więcej informacji można znaleźć na stronie <https://www.synology.com/company/legal/warranty>.

SYNOLOGY INC.

Firma Synology dąży do pełnego wykorzystania najnowszych technologii, aby zapewniać firmom i użytkownikom indywidualnym niezawodne oraz przystępne cenowo rozwiązania do centralizacji pamięci masowej, łatwego wykonywania kopii zapasowych danych, udostępniania i synchronizowania plików pomiędzy różnymi platformami, a także uzyskiwania dostępu do danych przy użyciu urządzeń mobilnych. Celem firmy Synology jest dostarczanie klientom produktów, które zaspokoją ich przyszłe potrzeby, oraz zapewnienie im najlepszej w danej klasie obsługi.

Copyright © 2019, Synology Inc. Wszelkie prawa zastrzeżone. Synology i logo Synology są zarejestrowanymi znakami towarowymi lub znakami towarowymi firmy Synology Inc. Inne nazwy produktów i firm zawarte w niniejszym dokumencie mogą być znakami towarowymi odpowiednich podmiotów. Firma Synology zastrzega sobie prawo do wprowadzania zmian w danych technicznych i opisach produktów w dowolnej chwili i bez wcześniejszego powiadomienia.

FS2017-2019-PLK-REV004

Siedziba główna

Synology Inc. 9 piętro, nr 1, Yuandong Rd., Banqiao Dist., New Taipei City 220, Tajwan Tel.: +886 2 2955 1814, faks: +886 2 2955 1884

Chiny

Synology Shanghai
200070, Room 201, No. 511 Tianmu W.
Rd., Jingan Dist. Szanghaj, Chiny

Francja

Synology France SARL
102 Terrasse Boieldieu (TOUR W)
92800 Puteaux, Francja
Tel.: +33 147 176288

Ameryka Północna i Południowa

Synology America Corp.
3535 Factoria Blvd SE #200 Bellevue,
WA98006, Stany Zjednoczone
Tel.: +1 425 818 1587

Wielka Brytania

Synology UK Ltd.
Unit 5 Danbury Court, Linford Wood,
Milton Keynes, MK14 6PL, Wielka
Brytania

Niemcy

Synology GmbH
Grafenberger Allee 125 40237
Düsseldorf, Niemcy
Tel.: +49 211 9666 9666

Japonia

Synology Japan Co., Ltd
4F, 3-1-2, Higashikanda, Chiyoda-ku,
Tokio, 101-0031, Japonia